

## Solution Open Source IP PBX Asterisk préchargée pour Entreprise

En basant la solution sur un puissant processeur Blackfin et une plate-forme Asterisk, ATCOM développe un IP PBX évolutif pour les petites et moyennes entreprises. L'intégration de ports analogiques, BRI RNIS et GSM est un parfait exemple de convergence Fixe-Mobile.

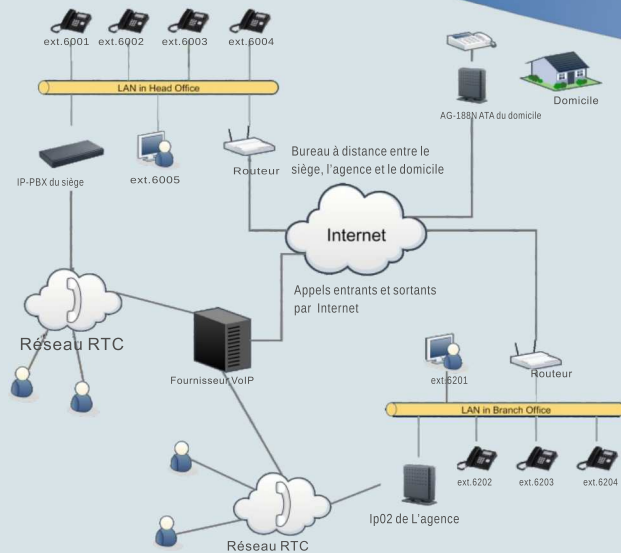


IP-01



IP-08

Solution ATCOM avec IP PBX et téléphones IP



### Caractéristiques Open Source

- Asterisk PBX Open Source
- Système d'exploitation : uCLinux
- Interfaces analogiques/BRI/GSM
- Call forward, call waiting, call transfer
- Conférence
- Trunk SIP/IAX2/RTC
- Menu IVR
- Messagerie vocale

### Exemples d'utilisation

- TPE et indépendants
- Petite et moyenne entreprise (PME)
- Passerelle pour trunks
- IVR

Modèle	RJ45	Ports TEL	Rs232	Autres	Taille (mm)
IP-01	1	1xFXO/FXS	sur l'apppliance	--	100 x 100 x 28
IP-01P	1	1xFXS	sur l'apppliance	POE	100 x 100 x 28
IP-02	2	1xFXO/FXS	via module	--	100 x 100 x 28
IP-04	1	1xFXO/FXS	via module	MMC	225 x 120 x 30
IP-08	2	1xFXO/FXS	via module	MMC,USB	225 x 120 x 30
IP-4B	1	4xBRI	sur l'apppliance	USB	305 x 136 x 35
IP-4B4A	1	4xFXO/FXS+4xBRI	sur l'apppliance	USB	305 x 136 x 35
IP-2G4B	2	2xGSM+4xBRI	sur l'apppliance	USB	305 x 136 x 35
IP-2G4A	2	2xGSM+4xFXO/FXS	sur l'apppliance	USB	305 x 136 x 35
IP-4G	1	4xGSM	sur l'apppliance	USB	305 x 136 x 35