

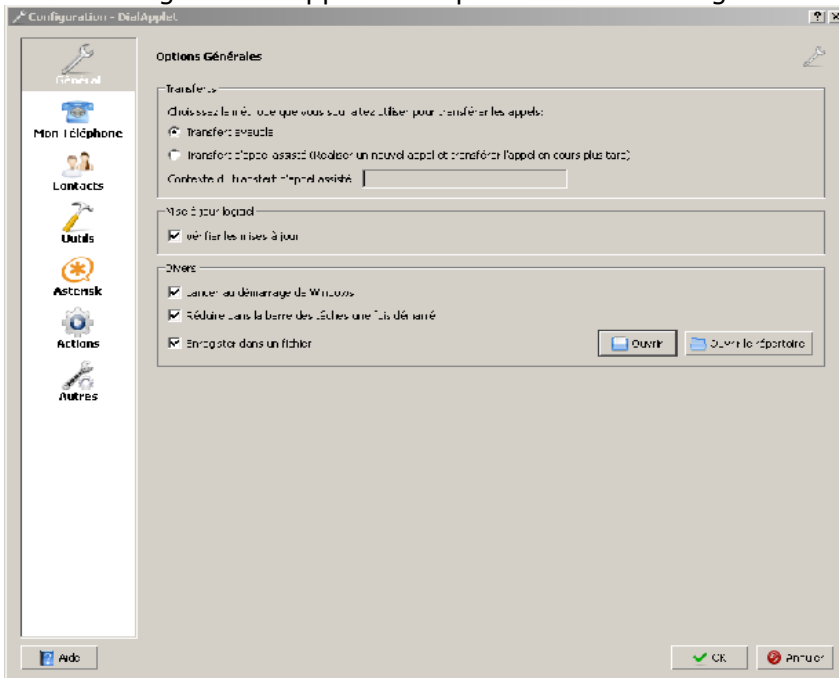
# DialApplet – Quick Guide v1.1

Alsacecom – Juillet 2012 – [www.alsacecom.fr](http://www.alsacecom.fr)

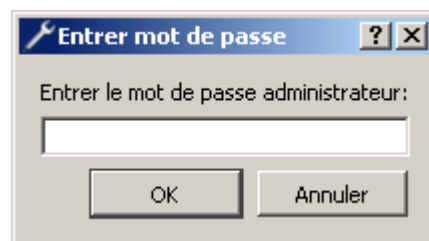
1. Configuration du serveur Asterisk :.....	1
2. Configuration du numéro d'extension :.....	3
3. Ajout du paramètre qualify=yes :.....	4

## 1. Configuration du serveur Asterisk :

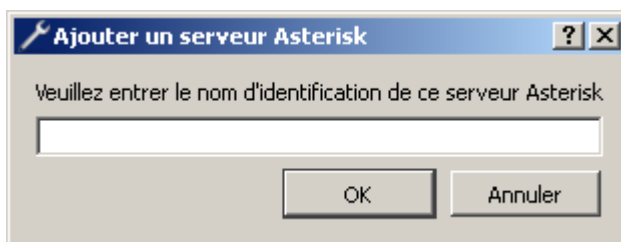
Lancer le logiciel DialApplet et cliquer sur le menu à gauche "Asterisk".



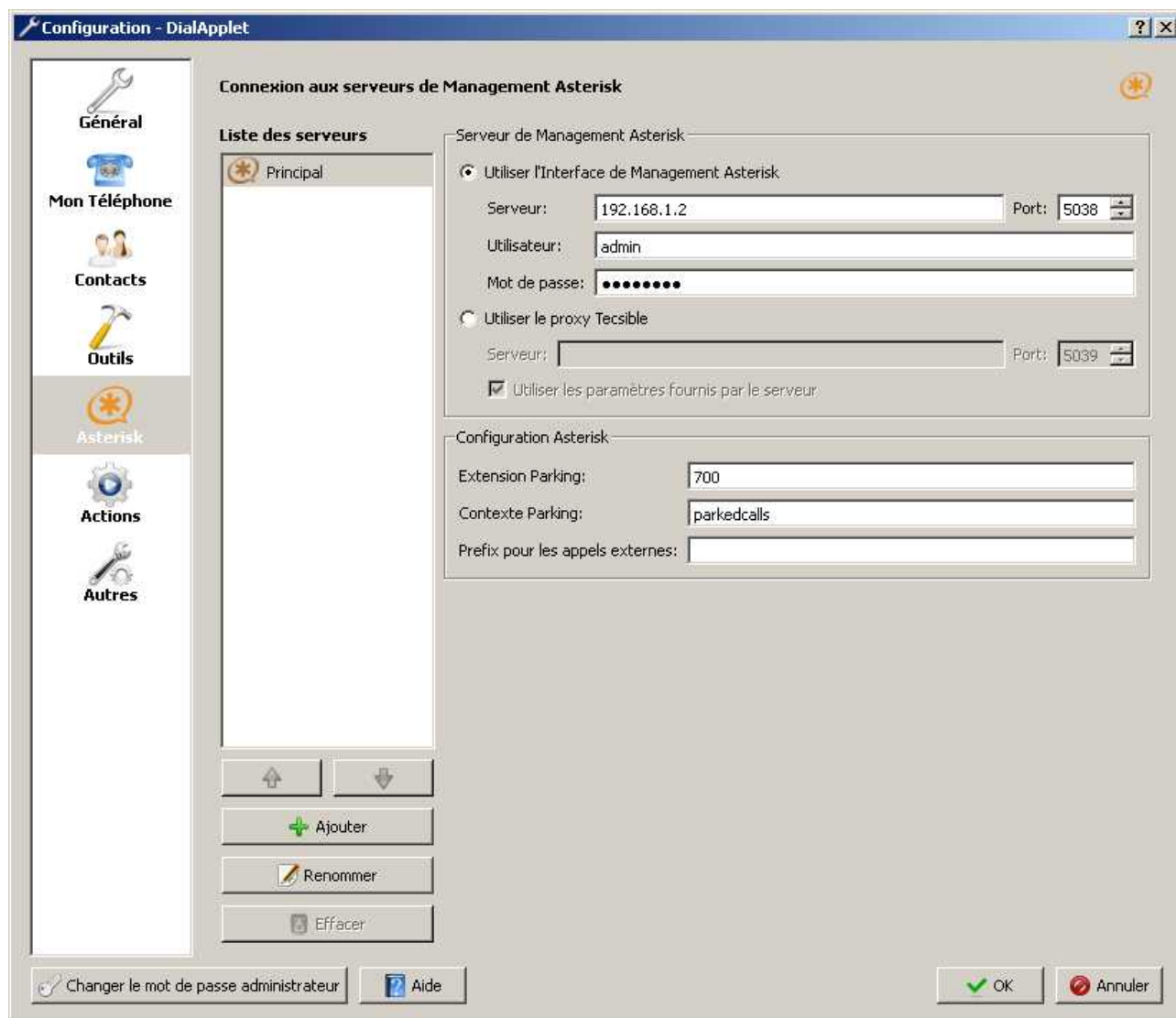
Entrez le mot de passe par défaut : admin



Cliquer sur "Ajouter" pour ajouter un nouveau serveur Asterisk.  
Donner un nom à ce serveur.



Entrer l'adresse IP du serveur Asterisk, ainsi que le nom de l'utilisateur et le mot de passe pour accéder à l'interface de management du serveur Asterisk. Par défaut sur les IPxx l'utilisateur est *admin*, le mot de passe est *atcom*. Vous pouvez aussi créer un nouvel utilisateur dans le fichier */etc/asterisk/manager.conf* de votre IPxx.



## 2. Configuration du numéro d'extension :

Cliquer ensuite sur le menu "Mon Téléphone" et entrer le numéro de votre extension dans le champ "Nom du peer SIP/IAX:".

**Configuration - DialApplet**

**Notifications et actions pour mon téléphone**

Mon Téléphone

Nom du peer SIP/IAX:

Utiliser automatiquement l'adresse IP pour le nom du peer

Notifications d'appel

Afficher un popup quand je reçois ou réponde à un appel entrant

Afficher un popup quand quelqu'un de mon groupe reçoit ou répond à un appel

Laisser à l'écran le popup des appels répondus.

Identification d'appel (CallerID)

Lors d'un appel par DialApplet, vous pouvez préciser l'identification d'appel, c'est à dire le numéro présenté à votre destinataire. Certains téléphones comme le Thomson ST2022 et ST2030, n'acceptent pas les appels ayant un numéro d'identification d'appel identique au numéro d'extension. Avec ces téléphones, vous devez ajouter un suffixe afin d'éviter ce problème.

Ne pas préciser le CallerID (les appels seront affichés comme provenant de "asterisk")

Utiliser le numéro de l'extension comme CallerID

Utiliser le numéro de l'extension et ajouter un suffixe (nécessaire pour les téléphones Thomson)

Afficher le temps de sonnerie en seconde

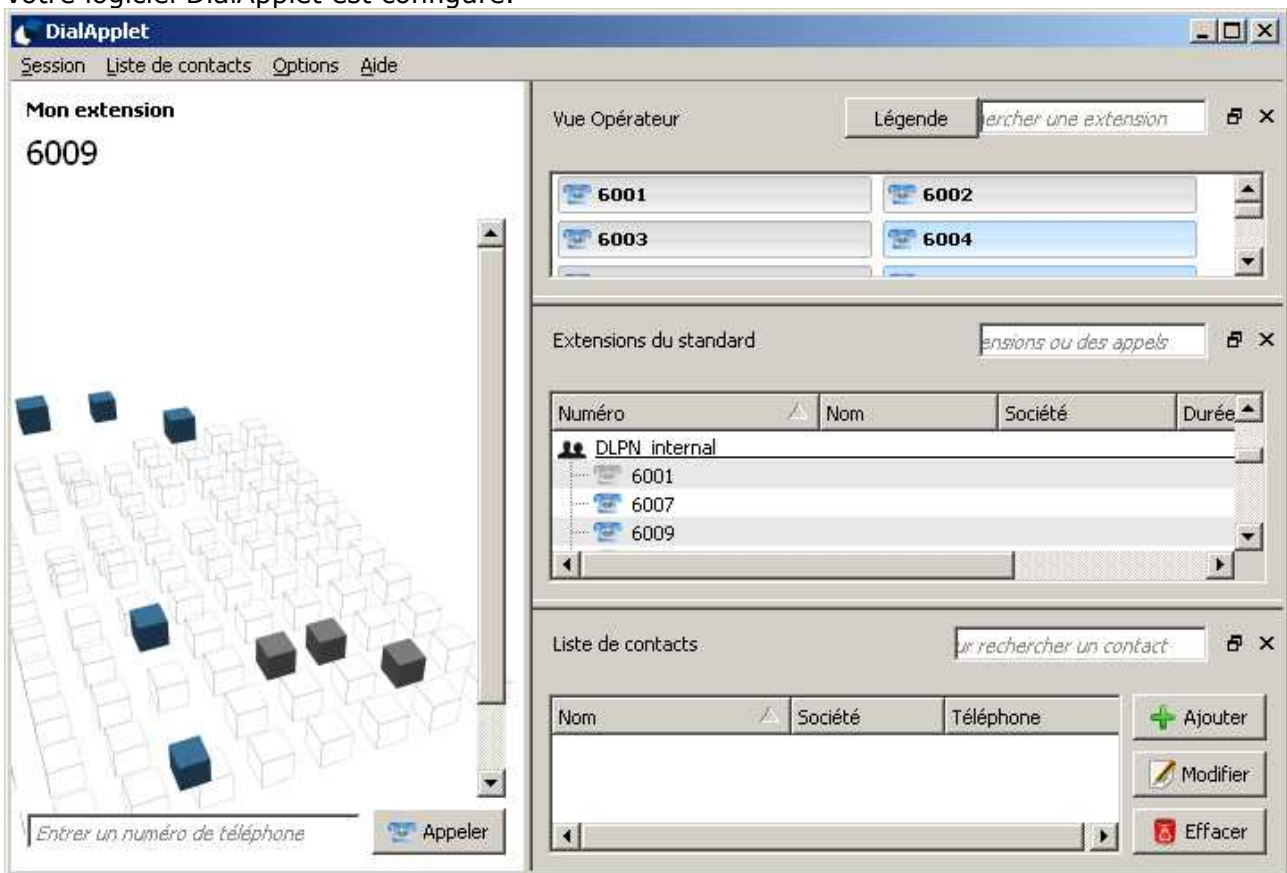
Afficher de quelle file d'attente provient l'appel

Afficher le nom de l'appelant lors des appels

Changer le mot de passe administrateur    Aide    OK    Annuler

Valider ensuite en cliquant sur "OK"

Votre logiciel DialApplet est configuré.



### 3. Ajout du paramètre qualify=yes :

Sur les IPPBX Atcom il faut ajouter la commande "qualify=yes" dans le fichier "users.conf" à l'extension configurée précédemment dans Dialapplet.

"Options > Advanced Options > Show Advanced Options" puis cliquer sur "File Editor"



Cliquer sur le + correspondant à l'extension, puis n'importe où dans la zone des commandes et rajouter "qualify=yes".

```
mac=yes  
canreinvite=no  
dtmfmode=rfc2833  
insecure=port,invite  
pickupgroup=1  
disallow=all  
allow=alaw,g729,gsm  
autoprov=no  
label=  
macaddress=  
linenumber=1  
qualify=yes
```

Cliquer sur "Save" puis sur "Apply Changes"

**Alsacecom**

53A rue Principale 67370 Willgottheim France

+33 3 67 10 07 35

[www.alsacecom.fr](http://www.alsacecom.fr)